

BINARIA

Dr. Jordi Badia, Otto Canalda



El asiento binaria está especialmente recomendado para el ámbito laboral.

The Binaria seating is highly recommended for the work place.

La seduta "Binaria" è specialmente raccomandata in ambito lavorativo.

Der Binaria Hocker ist besonders am Arbeitsplatz zu empfehlen.





Versión especial del taburete en el Hotel Casa Camper.
Special Version for the stool in the Hotel Casa Camper.
Versione speciale dello sgabello nell' Hotel casa-Camper.
Extra Version des Hockers für das Hotel Casa Camper.







BINARIA

Es una de las piezas más singulares de los últimos años. La obra conjunta de un doctor, Jordi Badia, y el diseñador industrial Otto Canalda. No es un simple taburete, se trata de un asiento con prescripción médica. Está especialmente recomendado para todas las actividades que se realizan en posición sentada pero requieren de movilidad. Son muchas en el ámbito laboral. Desde el dentista hasta la cajera del supermercado. Las formas del asiento, que están patentadas, garantizan la posición más saludable de la espalda respecto a las piernas. Exactamente 135°. Han sido desarrolladas a partir de un minucioso estudio antropométrico y se caracterizan por su abertura central, que invita a separar las piernas y consigue de manera natural la estabilidad de la articulación coxofemoral. Binaría es una silla que sienta bien. Ha tenido tiempo para demostrarlo. Nació en 2003 dentro del catálogo de la empresa Oken, que ya no existe. BD Barcelona Design la incorpora ahora en el suyo con tres acabados clásicos -blanco, negro y rojo- y una nueva versión en cuero.

This is one product that has been unique for many years. The Binaría was developed by the doctor, Jordi Badia in co-operation with the industrial designer Otto Canalda. It is not simply a stool, it is a seat designed on well researched medical principles. It is highly recommended for any activity where you have to sit down, but at the same time you are required to maintain certain mobility. Especially in the work place. The development of the Binaría has been based on detailed ergonomic and anthropometric studies. For any occupation, be it a dentist or a supermarket cashier, the patented shape of the seat guarantees the healthiest position of the backrest in relation to the legs. This being 135°. The characteristic split in the centre of the seat ensures the legs of the user are positioned in the most natural way, creating both stability and good hip articulation. Binaría is a work seat that feels really good. In actual fact the design is well proven. It was first launched in 2003 for the company Oken which does no longer exist. BD Barcelona Design have now added this product to their range. It is available in the three original finishes of White, Black, and Red and a new version in leather.

È uno dei pezzi piú peculiari degli ultimi anni, nato dalla collaborazione tra un medico, Jordi Badia e l' Industrial Designer Otto Canalda. Non è un semplice sgabello, si tratta di una seduta con prescrizione medica. Viene specialmente raccomandata per tutte le attività che si realizzano da seduti che però richiedono movimento. E non sono poche nell' ambito lavorativo. Dal dentista alla cassiera di un supermercato. La forma della seduta, che è brevettata, garantisce la posizione piú sana per la schiena rispetto alle gambe. Esattamente 135°. Sono state sviluppate in seguito ad un minuzioso studio antropometrico e si caratterizzano per la loro apertura centrale che invita a separare le gambe e assicura in maniera naturale la stabilità dell' articolazione anca-femorale. La Binaría è una sedia che fa bene. Ha avuto tempo per dimostrarlo. È nata nel 2003 nel catalogo di Oken e successivamente acquisito da Bd Barcelona Design che ora nel proprio catalogo con tre finiture classiche - bianco, nero, e rosso - e una nuova versione in cuoio.

Es ist einer der ungewöhnlichsten Teile der letzten Jahre. Das gemeinsame Werk eines Arztes, Jordi Badia, und dem Industriellen Designer Otto Canalda. Es ist nicht einfach nur ein Hocker, sondern es handelt sich um einen Sitz mit ärztlicher Verschreibung. Vor allem empfehlenswert für alle Aktivitäten die im Sitzen ausgeführt werden aber zur selben Zeit Mobilität verlangen. Vor allem bei der Arbeit. Von einem Zahnarzt bis hin zur Kassiererin im Supermarkt. Die Form des Sitzes, patentiert, garantiert die gesündeste Haltung des Rückens im Verhältnis zu den Beinen. Genau 135°. Er wurde entwickelt ausgehend von einer genauen anthropometrischen Studie und ist charakterisiert durch die zentrale Öffnung, durch die die Beine eine natürlichen Haltung haben und zugleich Stabilität und eine gute Rückenposition gewährleistet ist. Binaría ist ein Stuhl der sich perfekt anpasst. Und er hat Zeit gehabt dies zu beweisen. Er wurde 2003 in den Katalog der Firma Oken aufgenommen, die nicht mehr existiert. BD Barcelona Design nimmt ihn jetzt in ihren Katalog auf mit drei klassischen Ausführungen - weiss, schwarz und rot - und eine neue Version in Leder.

Binaría

PHOTOGRAPHERS
Carlos Iglesias,
Santi de Pablo,
Jordi Bernadó

ACKNOWLEDGMENTS
Hotel Casa Camper

Product specifications are for general information only. BD reserves the right to change design and finish without prior notice.

Acabados

Estructura alta o baja, en tubo de acero pintado. Asiento en inyección de poliuretano integral. Pistón de gas con un recorrido de 200 mm con acabado metalizado. Ruedas en poliamida con banda de goma gris. La silla se presenta en tres acabados: blanco, rojo y negro.

Finishes

High or low structure, in painted tubular steel. Seat in injected. Polyurethane Gas piston of 200 mm in metallic finish. Nylon castors with grey rubber cover. The seat is available in three finishes: white, black and red.

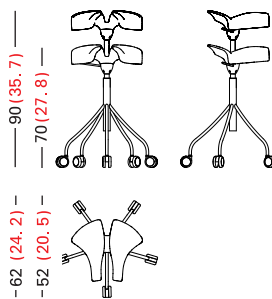
Finiture

Struttura alta o bassa in tubo di acciaio verniciato. Seduta in iniezione di poliuretano integrale. Pistone a gas con un movimento di 200 mm in finitura metallizzata. Ruote in poliamide con una striscia in gomma grigia. La seduta si presenta in tre finiture: bianco, rosso e nero.

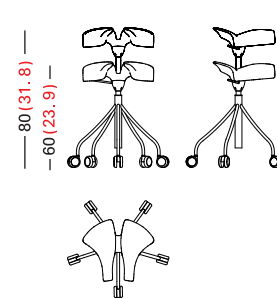
Verarbeitung

Struktur hoch oder niedrig, in lackiertem Stahl. Sitz aus gespritztem Polyurethan integral Mit Gaskolben zur Höhenverstellung 200 mm Metallik Ausführung Räder in Polyamide mit grauem Gummibelag. Der Stuhl ist in drei Ausführungen erhältlich: weiss, rot und schwarz.

ALTA / HIGH

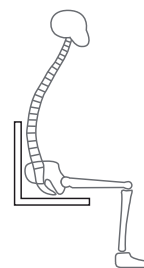


BAJA / LOW



A medida de cada persona. Adaptable to each person. A misura di ogni persona. Angepasst an jede Person.

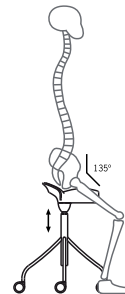
Measurements in cm. Measurements in inches.



Posición habitual. Usual position. Posizione abituale. Normale Haltung.



Posición natural. Natural position. Posizione naturale. Natürliche Haltung.



Posición óptima. Ideal position. Posizione ottima. Optimale Haltung.